

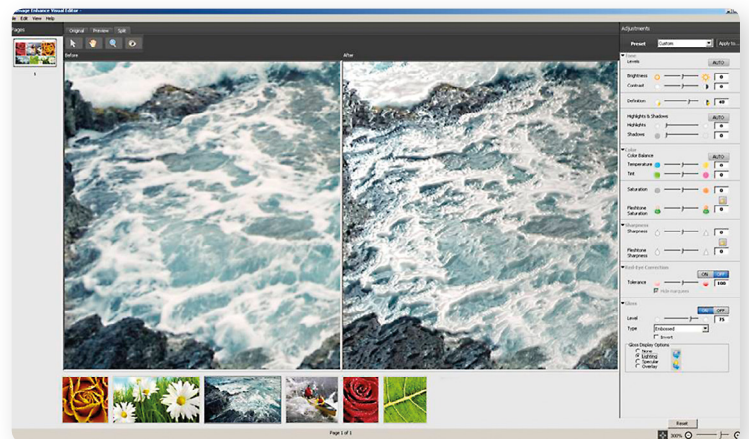
Toner trasparente Xerox® in modalità Multi-Pass per EFI® Fiery® Print Server

Moltiplicate l'efficacia e il valore del toner trasparente Clear Dry Ink per le vostre applicazioni in un processo di flusso di lavoro più semplice ed efficiente.

Il toner trasparente Xerox® in modalità Multi-Pass porta gli stupefacenti effetti visivi e la straordinaria convenienza del toner Clear Dry Ink ad un nuovo livello di eccellenza sfruttando la potenza del vostro server di stampa EFI Fiery.

Utilizzando l'intuitivo strumento Fiery Image Enhance Visual Editor (IEVE) del server Fiery, oggi è possibile aggiungere fino a sette strati di toner trasparente Clear Dry Ink a un'applicazione nell'ambito di un flusso di lavoro semplice ed efficiente.

Questa nuova e potente funzione, esclusiva per i server di stampa EFI Fiery, consente di moltiplicare gli stupefacenti effetti dimensionali del toner trasparente Clear Dry Ink in modi che non avreste mai potuto immaginare.



Basato su tecnologia Fiery® Image Enhance Visual Editor (IEVE), il toner trasparente in modalità Multi-Pass è facilissimo da applicare.

Principali vantaggi del toner trasparente Xerox® in modalità Multi-Pass

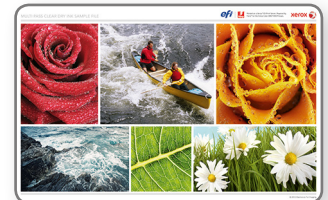
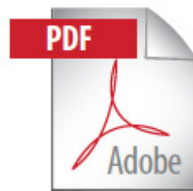
Maggiore valore – La creazione di effetti dimensionali con fino a sette strati di toner trasparente Clear Dry Ink aiuterà i vostri clienti a catturare l'attenzione in modi nuovi e creativi che generano vendite e aumentano il ROI.

Applicazioni reali – Il toner Multi-Pass Clear Dry Ink è un modo efficiente ed economico di accrescere il successo di applicazioni di utilizzo quotidiano quali libri fotografici, cartoline, inviti e materiali di marketing diretto.

Flusso di lavoro semplificato – Il pratico e perfettamente integrato strumento interattivo IEVE del server Fiery® consente un facile controllo delle applicazioni Multi-Pass Clear Dry Ink e al contempo regola i colori delle immagini di un lavoro, il tutto senza necessità di aprire il file nell'applicazione di origine o in un altro computer.

Fiery Image Enhance Visual Editor (IEVE) è un semplice e interattivo strumento di plugin di Command WorkStation® progettato per regolare i colori delle immagini di un lavoro senza necessità di aprire il file nell'applicazione di origine. IEVE consente di modificare le immagini in tempo reale con feedback visivo ed elimina la necessità di ulteriore software di modifica delle immagini. Image Enhance Visual Editor è compatibile con file PostScript e PDF. In combinazione con Multi-Pass Clear Dry Ink, IEVE è ancora più efficiente, fornendo agli utenti la possibilità di gestire fino a sette strati di toner trasparente Clear Dry Ink in un'applicazione mediante un pratico strumento. Anche la procedura guidata dello strumento è stata migliorata, ed offre ora preziosi consigli e un efficace supporto tecnico lungo tutto il processo del lavoro.

Facile, economico, toner trasparente Multi-Pass Clear Dry Ink



1. Potete utilizzare qualsiasi documento esistente. Basta importare il file in Fiery.
2. Utilizzando Image Enhance Visual Editor, selezionare le immagini dal modello di progettazione ed applicare il toner trasparente Multi-Pass CDI.
3. Seguire le semplici istruzioni indicate sul Fiery per eseguire fino a sette passaggi di toner trasparente Clear Dry Ink

I vantaggi dell'utilizzo di Fiery Image Enhance Visual Editor

IEVE gestisce una vastissima gamma di immagini e lavori in quanto supporta le fonti di colore RGB e CMYK ed i formati file di utilizzo più comune, il che lo rende il set di strumenti di questo tipo più completo oggi esistente sul mercato.

IEVE migliora la qualità delle immagini in molti tipi di applicazione, quali documenti per ufficio, libri fotografici e layout per pubblicazioni professionali.

La tecnologia Fiery assembla le immagini a mosaico dalle applicazioni Microsoft® per garantire che i miglioramenti vengano applicati uniformemente all'immagine in base alle intenzioni dell'autore e non alle tessere del mosaico generate dal computer.

Vantaggi di IEVE per il cliente

- Maggiori ricavi per i fornitori di servizi grazie alla capacità di offrire servizi di correzione immagini.
- Tempi di lavorazione ridotti in quanto gli operatori non devono tornare all'applicazione software di origine per correggere le immagini.
- Applicazione di modifiche a una o più immagini all'interno di un lavoro.
- Risparmi sui costi: i fornitori di servizi non devono installare costosi software di ritocco immagini e layout su ogni stazione di lavoro.
- Applicazione di colori spot e strati trasparenti (fino a sette passaggi di inchiostro trasparente Clear Dry Ink).
- Maggiore soddisfazione dei clienti.