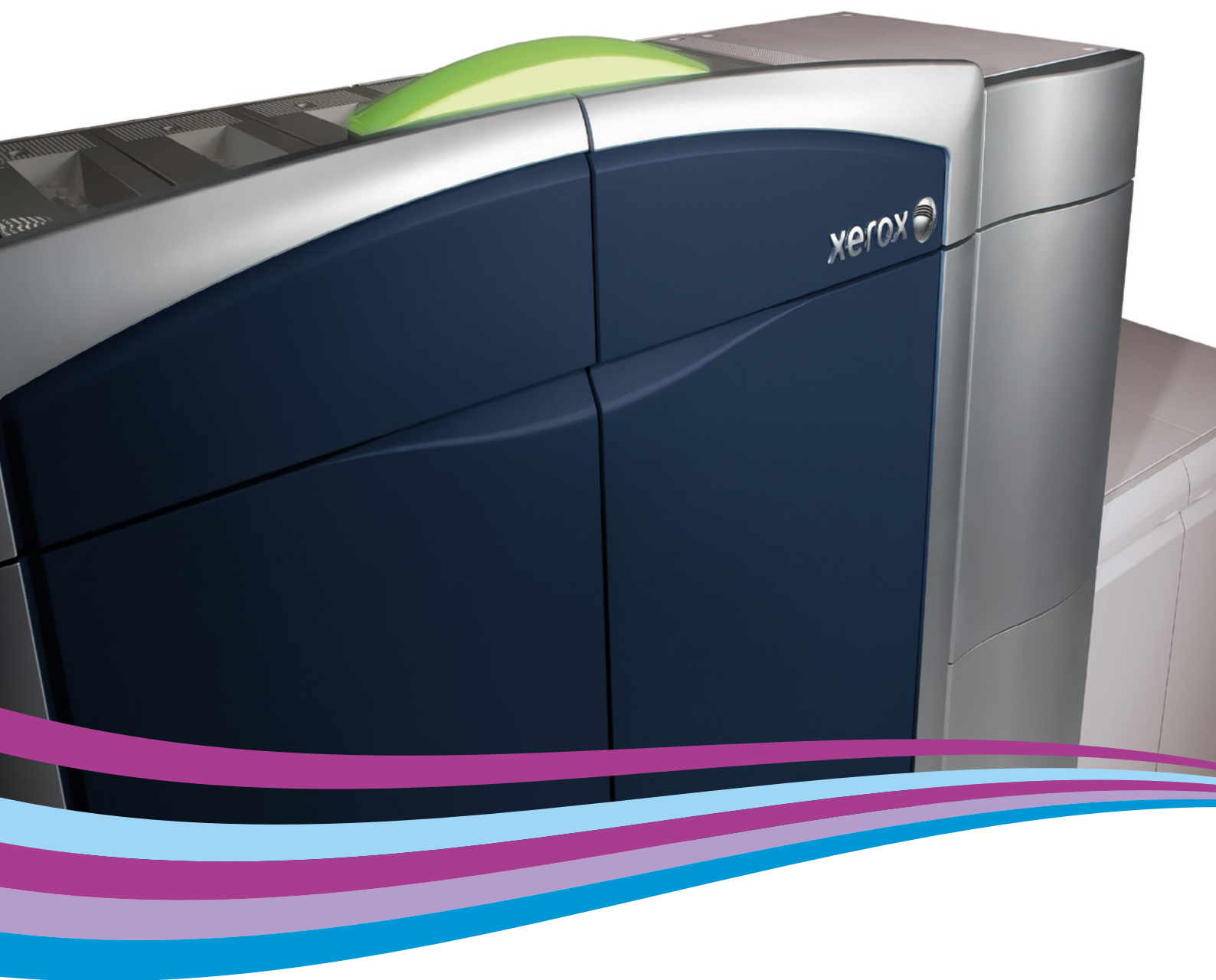


Stampanti Xerox® Colour 800i/1000i  
Descrizione generale



# Stampanti Xerox® Colour 800i/1000i

Qualità ad alta definizione. Veloce. Brillante. Flessibile.





**Controllo digitale per una qualità immagine perfetta.**

Utilizzando il toner Xerox® EA (Emulsion Aggregation) e la nuova tecnologia di fusione, le stampanti Xerox® Colour 800i/1000i offrono una gamma di colori ancora più ampia, in grado di produrre immagini vivide con gradazioni di colore morbide che richiamano e trattengono l'attenzione. Le stampanti Xerox® Colour 800i/1000i operano con tutte le grammature a velocità nominale di 80 o 100 ppm, e offrono una delle gamme più ampie di gestione dei supporti, da 55 g/m<sup>2</sup> fino a 350 g/m<sup>2</sup>.

In combinazione con un livello di operatività al top del settore, queste e altre funzionalità fanno della stampante Xerox® Colour 800i/1000i la compagna di lavoro perfetta per gestire in-house un numero maggiore di lavori e ridurre al contempo i costi. Con la stampante Xerox® Colour 800i/1000i, potete ottimizzare le vostre stampe digitali e le vostre potenzialità di profitto con il digitale.

# Ottimizzate le vostre stampe digitali e le vostre potenzialità di profitto.

## La qualità delle immagini è così straordinaria che i vostri clienti – e i loro – ne resteranno affascinati.

La tecnologia del nostro Toner Xerox® EA "a bassa temperatura di fusione" non utilizza olio fusore, e conferisce a tutte le vostre applicazioni una finitura simile a quella dell'offset. Le sue particelle piccole e omogenee aggregate chimicamente producono una qualità eccellente utilizzando meno toner. Le proprietà uniche del toner EA sono anche rispettose dell'ambiente.

La tecnologia di gestione avanzata del colore Xerox® caratterizzata da controlli di processo a ciclo chiuso, consente la riproduzione di colori vividi e uniformi.

Le stampanti Xerox® Colour 800i/1000i vantano una risoluzione di 2400 x 2400 dpi per una precisione e uniformità delle immagini senza uguali. Offrono mezzitoni straordinari, testo nitido, colori neutri puri, ombreggiature ricche di sfumature, aree di luce intense ed eccellente rendering fotografico, e sono quindi perfette per le applicazioni fotografiche specializzate, oggi molto richieste. Le Xerox® Colour 800i/1000i preservano un'omogeneità del colore benchmark, pagina dopo pagina e lavoro dopo lavoro.

## Produttività ed efficienza al massimo.

Abbiamo ascoltato i clienti e messo a frutto la nostra esperienza e tradizione nel settore della stampa di produzione per sviluppare questo nuovo nato nella nostra famiglia. Basandoci sul nostro comprovato successo, abbiamo dotato le nostre stampanti a colori Xerox® 800i/1000i di straordinarie innovazioni progettuali e tecnologiche che le rendono le soluzioni ideali per gestire al meglio i vostri volumi di produzione e integrarsi perfettamente nel vostro ambiente di produzione. Ad esempio:

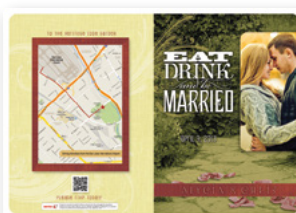
- La tecnologia di imaging avanzata, con nuovi fotoricettori di lunga durata e corotron a doppio filo autopulenti, dura di più e offre una qualità di stampa più uniforme.
- Il nuovo sistema IBT (Intermediate Belt Transfer) offre versatilità, velocità ed affidabilità ancora più elevate.
- Registro fronte-retro estremamente preciso entro +/- 0,5 mm, grazie a controlli e sensori elettronici che regolano automaticamente le condizioni dei fogli.
- La tecnologia di fusore a cinghia, estremamente efficace, trasferisce l'energia in modo efficiente e permette di utilizzare un'ampia gamma di supporti, producendo stampe omogenee, nitide e pulite con velocità di stampa di produzione.
- Il nostro nuovo dispositivo anti-arricciamento a singolo passaggio integra sia tecnologie a cinghia che a rullo, per produrre una piattezza ottimale dei fogli, mentre il modulo di raffreddamento avanzato in linea assicura una qualità straordinaria nell'impilatura dei fogli.

## Gli Speciality Dry Ink e i supporti speciali conferiscono un nuovo livello di eleganza e incisività a ogni vostro lavoro.

Le stampanti Xerox® Colour 800i/1000i producono una qualità di immagini al top della classe su un'ampia gamma di supporti, consentendo a voi - ed ai vostri clienti - di comprendere sempre meglio le straordinarie capacità della stampa digitale e di trarvi profitto.

A completare le straordinarie capacità di imaging CMYK della stampante, la nostra stazione Speciality Dry Ink opzionale consente di applicare con il toner trasparente Clear Dry Ink effetti creativi spot o su tutto il foglio – o di migliorare l'aspetto dei documenti con i toner Metallic Silver o Gold – per offrire ancora più valore ai vostri clienti.

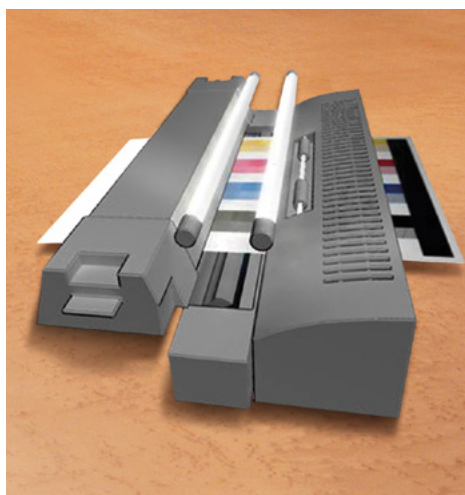
Supporti speciali come quelli sintetici o in poliestere contribuiscono a produrre documenti al contempo eleganti e pressoché indistruttibili come menù e cartellonistica per punti vendita. Potrete produrre anche esclusive applicazioni di packaging grazie all'eccezionale capacità di gestione di questa stampante. La Xerox® Colour 800i/1000i può infatti eseguire piccole tirature dei lavori più innovativi e richiesti dal mercato e con tempi di lavorazione ridottissimi.



Grazie alla loro capacità di produrre mezzitoni eccellenti, testo nitido, colori neutri purissimi, ombreggiature dettagliate, punti luce brillanti e un rendering di qualità fotografica su un'ampia gamma di supporti, le stampanti Xerox® Colour 800i/1000i sono ideali per applicazioni speciali e fotografiche, oggi molto richieste.

# Incrementate la produttività e ottenete rapidamente colore preciso e uniforme.

Le stampanti Xerox® Colour 800i/1000i sono state progettate per automatizzare molte di queste laboriose procedure di configurazione e manutenzione necessarie per raggiungere e mantenere un livello di qualità all'altezza delle aspettative dei clienti. Tale livello di automazione è fondamentale per avere successo nel mondo del digitale. Non sarebbe infatti altrimenti possibile elaborare in modo accurato le decine o anche centinaia di piccole tirature che i clienti inviano ogni giorno.



## Full Width Array

- Gruppo di sensori RGB che coprono l'intera larghezza del percorso carta
- Esegue la scansione di immagini dopo la fusione su supporti alla velocità nominale
- Può preparare la stampante e mantenere colori precisi e uniformi
- Automatizza le regolazioni dell'allineamento immagini su supporto
- Utilizza la collaudata tecnologia Xerox®

## Riducete gli interventi manuali degli operatori con il sistema Full Width Array.

Il sensore in linea Full Width Array della stampante Xerox® Colour 800i/1000i fornisce funzionalità chiave che automatizzano attività che altrimenti richiederebbero lunghi tempi di configurazione. Queste modifiche automatizzate sono semplici, integrate e veloci, e assicurano ai vostri operatori che il sistema sia pronto prima di iniziare un lavoro, riducendo al minimo costose interruzioni e massimizzando le prestazioni.

Pensate a quanto tempo in più la vostra azienda può dedicare a produrre lavori per i clienti se i vostri operatori non devono perdere tempo a eseguire manualmente queste importanti attività:

### Preparazione della stampante

Per iniziare a lavorare nel modo giusto, la stampante Xerox® Colour 800i/1000i esegue regolazioni alla calibrazione TRC (Tonal Reproduction Curve) e alla uniformità della densità del colore per ridurre sprechi e interventi dell'operatore.

### Allineamento immagini su supporto

Gli operatori possono rapidamente impostare il miglior registro immagine su carta (fronte-retro) per i supporti, salvarlo nel profilo carta e utilizzarlo nuovamente.

Grazie alla tecnologia Full Width Array opzionale, un operatore può iniziare automaticamente l'allineamento dell'immagine al supporto. La stampante esegue stampe di prova ed effettua le registrazioni automatiche per eventuali incongruenze di allineamento carta quali registro (posizione), perpendicolarità, inclinazione e ingrandimento. Non è richiesto un intervento di assistenza né l'operatore deve intraprendere un processo manuale di "stampa - misura - regola - ristampa".

### Creazione profili avanzata

L'operatore ottiene colori precisi grazie alle funzionalità di profiling avanzate. La funzione di profiling avanzata crea automaticamente un profilo di destinazione conforme ICC personalizzato per le applicazioni. Associando immagini di origine RGB e CMYK a uno standard di output desiderato, ad esempio una stampante o uno standard di settore, è possibile produrre colore più accurato.

### Più strumenti per creare efficienza

La tecnologia Full Width Array offre procedure automatiche aggiuntive, in precedenza riservate per i tecnici dell'assistenza. Queste includono una procedura per riallineare automaticamente la stampante, se necessario, all'inizio di una giornata o turno, nonché una funzione per leggere e regolare la densità inboard/outboard. Questo consente all'operatore di terminare un turno o un lavoro lungo senza dover richiedere o attendere l'assistenza.

## Assicuratevi un colore sempre omogeneo con i sistemi Full Width Array e ACQS.

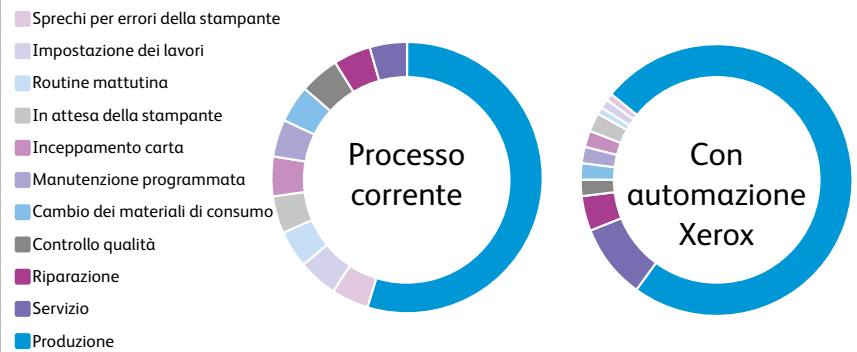
Senza il sistema Full Width Array, provvedere alle attività di gestione del colore dopo aver programmato la stampante richiede un certo numero di laboriosi passaggi che riducono la produttività. Con il sistema Full Width Array in linea e la suite ACQS (Automated Colour Quality Suite) di Xerox, molte di queste attività possono essere gestite automaticamente, consentendo di risparmiare tempo, accrescere l'omogeneità e ridurre gli sprechi.

### Calibrazione automatica

Quando occorre, gli operatori possono avviare una routine di calibrazione automatica sulla stampante. La stampante Colour 800i/1000i stamperà delle patch di prova sul supporto selezionato utilizzando il retino di mezzitoni desiderato. L'unità Full Width Array leggerà quindi le patch in fase di post-fusione e la stampante modificherà e aggiornerà automaticamente le tabelle di ricerca per garantire un colore stabile.

### Creazione di profili di destinazione automatica

La creazione di profili avanzata automatica consente a un operatore di creare profili di destinazione personalizzati al fine di ottenere la massima accuratezza del colore e permettervi di rispettare la corrispondenza a uno specifico standard o ai colori su vari supporti.



**Il livello di disponibilità e automazione senza uguali che Xerox garantisce si traduce in un aumento della produttività e delle opportunità di ricavi per la vostra azienda.**

Xerox ha individuato le attività di configurazione e manutenzione che richiedono maggior tempo da parte dell'operatore, e ha sviluppato e integrato tecnologie incredibilmente sofisticate nelle stampanti Xerox<sup>®</sup> Colour 800i/1000i e nei front end al fine di automatizzare tali attività e migliorare significativamente le vostre prestazioni.

Considerate quanto segue: una stampante può raggiungere una certa velocità di produzione solo quando è pronta per la stampa. Quando la sua gestione del colore è configurata e pronta. Quando le sue tecnologie di creazione profili sono pronte. Quando tutti i suoi sottosistemi sono pronti ad assicurare che il toner verrà erogato sulle pagine nel modo giusto per soddisfare costantemente i vostri clienti. Le tecnologie di automazione integrate nella stampante Xerox<sup>®</sup> Colour 800i/1000i fanno esattamente questo.

Ciò significa che le nostre stampanti sono pronte a produrre lavori di alta qualità con un livello di affidabilità superiore alla concorrenza.

E non è solo Xerox a dirlo. Una ricerca indipendente condotta su un periodo di 30 giorni da SpencerLabs conferma che il livello di disponibilità della stampante Xerox<sup>®</sup> Colour 800i/1000i è superiore dell'11% rispetto alla sua migliore concorrente. Traducete questo tempo nel numero di lavori al giorno che potete produrre e vendere, e i risultati parleranno da soli.

# Aiutate i vostri clienti a essere più creativi offrendo loro una gamma di toner speciali.

Le stampanti Xerox® Colour 800i/1000i esaltano la creatività e incisività delle vostre stampe con una quinta stazione di stampa opzionale che vi consente di applicare uno dei tre toner speciali disponibili – Clear, per effetti spot o ad area piena, Metallic Gold o Metallic Silver – e gestire in tal modo più applicazioni ad alto valore ed estremamente redditizie.

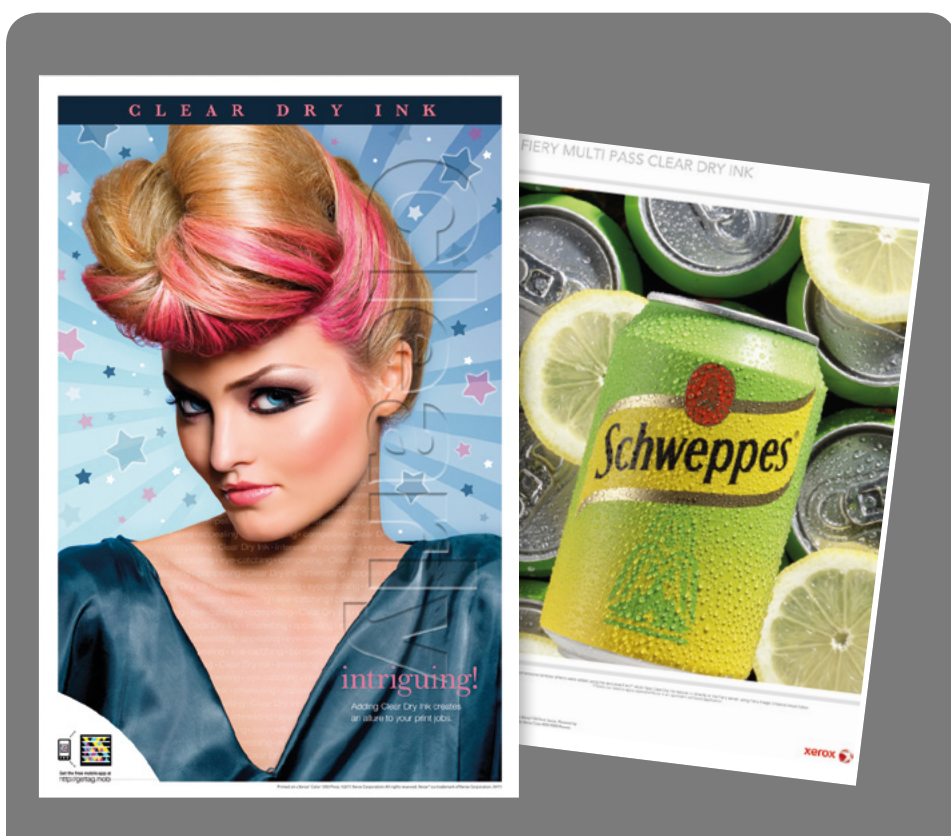
## Utilizzate il toner trasparente Clear Dry Ink per produrre effetti creativi su alcune aree o sull'intero foglio.

Il toner trasparente Clear Dry Ink porta il vostro business della stampa a una nuova dimensione di efficienza aiutando i vostri clienti a differenziare le loro applicazioni. Con il Toner trasparente potete dare risalto alle immagini e renderle vivide e brillanti; pilotare l'attenzione su titoli e testo variabile; evidenziare foto, loghi o immagini; creare effetti artistici; ed aggiungere filigrane ed effetti visivi ai documenti dei vostri clienti. Tutte queste funzionalità creative possono aiutarvi a diventare un vero e proprio partner per i vostri clienti. Ad esempio, potete indicare a quelli già esperti in materia di progettazione e layout come impostare correttamente i loro file per ottenere l'effetto desiderato. Oppure potete offrire loro un tocco di creatività in più aggiungendo ai loro file alcuni di questi effetti direttamente tramite il vostro server di stampa.

## Moltiplicate l'efficacia del toner trasparente.

Il toner trasparente Xerox® Clear Dry Ink in modalità Multi-Pass porta gli stupefacenti effetti visivi e la straordinaria convenienza del toner Clear Dry Ink ad un nuovo livello di eccellenza sfruttando la potenza del vostro server di stampa EFI Fiery® o Xerox® FreeFlow®.

Ora è possibile aggiungere fino a sette strati di toner trasparente Clear Dry Ink a un'applicazione nell'ambito di un flusso di lavoro semplice ed efficiente, senza dover intervenire di nuovo sui file di origine del lavoro.



Utilizzate il toner trasparente Clear Dry Ink per evidenziare specifici elementi di una pagina oppure sull'intero foglio per:

- Evidenziare le immagini in modo da farle risaltare all'interno della pagina
- Attirare l'attenzione su un titolo o testo variabile
- Migliorare fotografie, loghi o immagini variabili
- Simulare aspetti perlacei o metallici
- Applicare filigrane digitali per aggiungere effetti artistici o migliorare la sicurezza
- Migliorare la qualità di stampa dei supporti texturizzati

## Ampliate il vostro giro d'affari.

Il kit **Clearly Different** di Xerox vi fornisce gli strumenti per commercializzare il vostro colore digitale con il toner trasparente Clear Dry Ink, nonché di insegnare ai designer a modificare o creare progettazioni per il toner trasparente Clear Dry Ink. Il kit contiene CD con file di origine che potete modificare e ristampare per generare business, consentendovi di creare poster, fun-flip, photo tower e molto altro.

Il kit **Clearly More Personal** coniuga tutti i vantaggi del toner Clear Dry Ink con la potenza della personalizzazione per accrescere l'efficacia dei vostri materiali stampati con immagini e testo variabile.



## I toner Metallic Silver e Metallic Gold aggiungono vivacità e brillantezza.

Al pari del toner Clear Dry Ink, le opzioni Metallic Silver e Metallic Gold aggiungono lustro al vostro business della stampa digitale. Questi toner esclusivi sono molto più di semplici simulazioni digitali. Sono veri e propri toner metallici che vi consentono di migrare un numero maggiore di lavori al digitale, lavori che in precedenza venivano eseguiti in offset con impressione su fogli offline, come inviti, certificati, biglietti da visita e altro.

A differenza del sistema a impressione, tuttavia, i toner Metallic Silver e Gold possono essere utilizzati per aggiungere un livello extra di lucentezza a immagini fotografiche, migliorando l'aspetto metallico di un'ampia gamma di applicazioni fotografiche e commerciali.

Essendo la Colour 800i/1000i una stampante digitale, potete utilizzare il toner Silver o Gold per comunicazioni personalizzate di forte impatto che cattureranno l'attenzione dei clienti dei vostri clienti.

## Valore aggiunto garantito, per voi e per i vostri clienti.

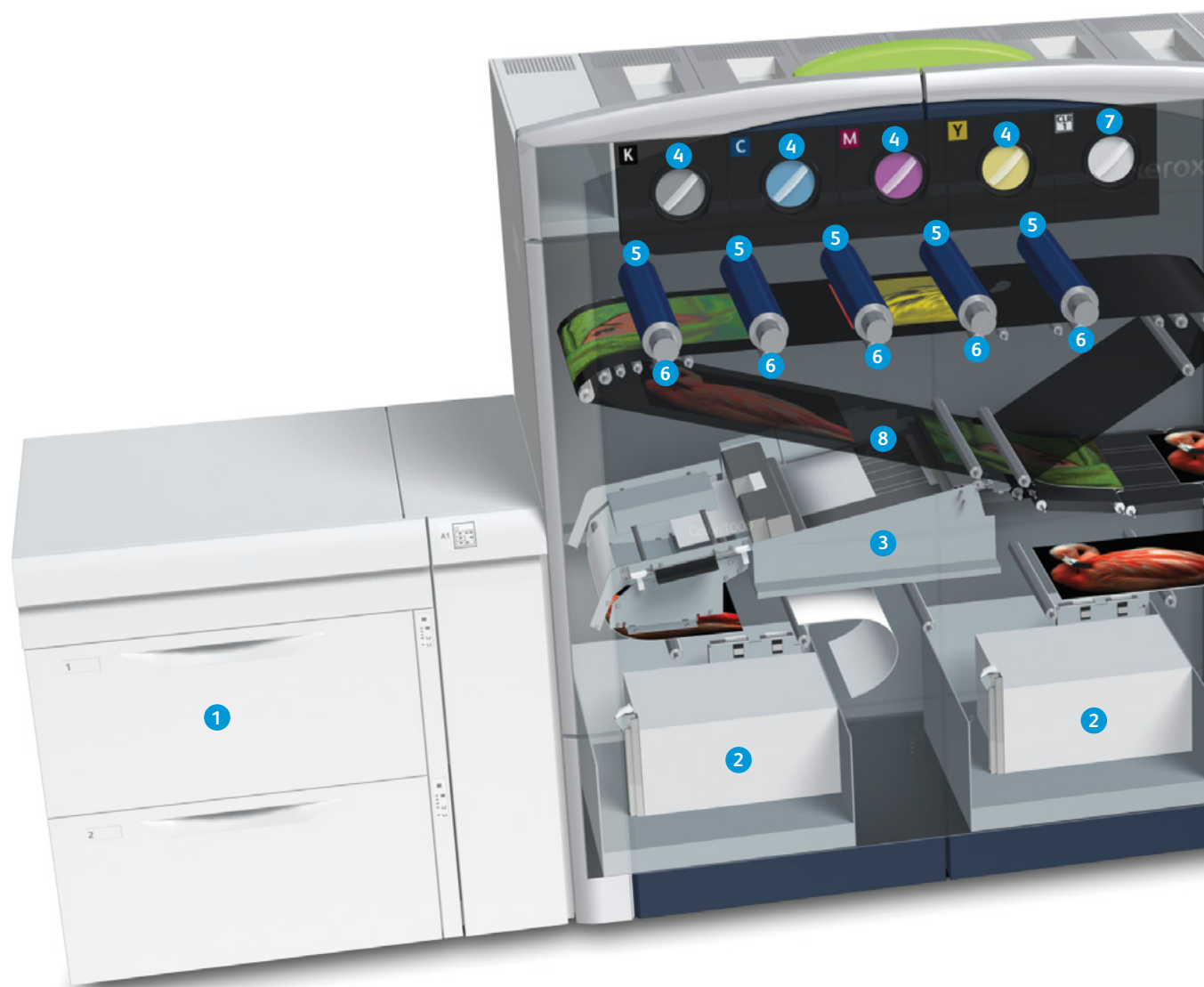
I clienti dotati di Xerox® EX Print Server possono utilizzare lo strumento Fiery® Smart Estimator per stabilire in che modo un toner speciale può incidere sul costo di un progetto. Basta caricare il file del progetto nello strumento e il software analizzerà la copertura d'area del toner speciale in modo da consentirvi una stima accurata.



Utilizzate i toner Metallic Silver o Metallic Gold per creare effetti metallici e di stampa a caldo che aggiungono valore a un'ampia gamma di applicazioni:

- Evidenziate loghi e immagini dando loro brillantezza
- Attirate l'attenzione su testo statico o variabile
- Simulate o migliorate un aspetto metallico nelle immagini in quadricromia con un rivestimento di toner Silver o Gold

# Una progettazione sofisticata studiata per le vostre applicazioni.



1

## **Alimentatore ad alta capacità per grandi formati opzionale**

È possibile aggiungere un modulo a due vassoi da 2.000 fogli per espandere le capacità di alimentazione, per un totale di 8.000 fogli e quattro punti di raccolta che accettano supporti di diverso formato. Le funzionalità di commutazione automatica dei vassoi e caricamento durante il funzionamento ottimizzano il tempo di stampa.

2

## **Alimentatori standard**

L'esclusivo design integrato consente un ingombro complessivo più ridotto. Due vassoi da 2.000 fogli consentono di utilizzare supporti leggeri e pesanti da 55 a 350 g/m<sup>2</sup> con dimensioni variabili da 182 x 182 mm fino a 330 x 488 mm.

3

## **Allineamento della carta**

Assicura un registro fronte-retro di precisione compreso tra +/- 0,5 mm grazie ai controlli elettronici e a sensori che si adattano automaticamente al formato carta.

4

## **Stazioni di toner**

Consentono la funzionalità di caricamento durante il funzionamento. Il toner EA (Emulsion Aggregation) produce una qualità elevata utilizzando meno toner e nessun lubrificante per il fusore, per supportare un ambiente di stampa pulito.

5

## **Imaging ad alta risoluzione**

(Alloggiamento sviluppatore fotoricettore) La modernissima tecnologia VCSEL (Vertical Cavity Surface Emitting Laser) garantisce una straordinaria risoluzione di 2400 x 2400 dpi e retinatura digitale dei mezzitoni.

6

## **Corotron autopulenti a due fili/Fotorecettori a lunga durata**

Il design a doppio filo/doppia griglia fornisce una carica più uniforme al fotorecettore, per offrire una qualità di stampa più stabile all'interno della pagina e da una pagina all'altra. La tecnologia autopulente ottimizza la disponibilità della stampante, mantenendo al tempo stesso alti standard di qualità di stampa.



Il design integrato, con funzioni quali vassoi carta standard progettati per essere situati comodamente all'interno del motore di stampa, riduce l'ingombro complessivo, mentre i miglioramenti alla tecnologia del percorso della carta migliorano la produttività.



7

**Stazione Speciality Dry Ink (opzionale)**

Consente di accrescere la creatività e incisività dei vostri documenti e per gestire più applicazioni ad alto valore alle velocità nominali di 80 o 100 pagine al minuto. I toner speciali disponibili sono: Clear, Silver o Gold (trasparente, argento o oro).

8

**Sistema di trasferimento IBT (Intermediate Belt Transfer)**

Offre versatilità, velocità e affidabilità ancora più elevate su un'ampia gamma di supporti e applicazioni.

**Controlli di processo a ciclo chiuso**

Le patch di colore vengono collocate sul sistema di trasferimento IBT e monitorate costantemente da sensori in linea; eventuali regolazioni alla qualità vengono eseguite immediatamente e automaticamente.

9

**Eliminazione fogli automatica**

Fornisce un semplice ed efficace ripristino automatico da un inceppamento.

10

**Modulo fusore a cinghia**

La nuova tecnologia della cinghia in Teflon rivestita in silicone trasferisce rapidamente l'energia in modo più efficiente, per eseguire la fusione di una gamma dinamica di supporti a una velocità (nominale) più elevata, fino a 350 g/m<sup>2</sup>.

11

**Modulo di raffreddamento in linea**

Raffredda le stampe per una finitura e impilatura ottimali.

12

**Dispositivo anti-arricciamento a singolo passaggio**

Piattezza ottimale dei fogli grazie a una tecnologia con cinghia e rullo.

13

**Modulo di interfaccia**

Questo componente opzionale vi consente di accedere al supporto di un'ampia gamma di alternative di finitura.

14

**Full Width Array**

Scanner in linea a barra con matrice di sensori RGB che mantiene qualità immagine uniforme, garantisce riproduzione colore rapida e precisa e migliora la produttività automatizzando attività chiave per gli operatori.

15

**Vassoio di uscita**

Fornisce un semplice e rapido accesso per basse tirature e prove.

16

**Impilatore ad alta capacità**

Offre capacità di impilatura a livello di produzione (disponibile in combinazioni singola e doppia) in quanto gestisce supporti di ogni formato e grammatura. Un carrello removibile aggiunge la funzionalità di scaricamento durante la stampa, massimizzando i tempi di stampa.

# La scelta è vostra. I risultati sono eccezionali.

Ambienti diversi richiedono flussi di lavoro diversi. Per soddisfare le vostre specifiche esigenze, offriamo la possibilità di scegliere tra due esclusivi colour server ad alte prestazioni che vi aiuteranno ad ottenere una qualità del colore a livello di arti grafiche. Entrambi dispongono di funzioni avanzate di gestione del colore e supportano la stampa di dati variabili. Inoltre, entrambi i colour server supportano come opzione l'Adobe PDF Print Engine, consentendovi di riprodurre accuratamente elementi di design complessi ed effetti grafici avanzati.

## **Xerox® FreeFlow® Print Server**

Questo server a colori estremamente veloce, potente e di facile utilizzo con tecnologia ConfidentColour fornisce una gestione del colore avanzata e funzionalità di produzione digitale on-demand. Funzioni incorporate quali Page Parallel Rip per l'elaborazione ottimizzata di informazioni variabili, la programmazione di eccezioni di pagina, l'inoltro dei lavori e code di stampa personalizzabili rendono più semplice la gestione dei lavori.



## **Xerox® EX-P 1000i Print Server Con tecnologia Fiery®**

Xerox® EX-P 1000i Print Server accresce la produttività e i profitti delle aziende e produce in modo semplice e rapido lavori con rifinitura di elevata qualità. L'innovativo server ad alta velocità automatizza i flussi di lavoro e produce un colore e una qualità delle immagini sempre straordinarie, pagina dopo pagina. La tecnologia Fiery HyperRIP accresce la velocità di elaborazione e consente di completare i lavori in meno tempo.



# Soluzioni per soddisfare le vostre specifiche esigenze di produzione.

Per essere in grado di soddisfare le crescenti e sempre diverse esigenze dei vostri clienti, le vostre soluzioni di stampa devono evolversi e diventare più configurabili, modulari e flessibili. Combinando le doti di operatività produttività e qualità che la stampante Xerox® Colour 800i/1000i garantisce grazie al suo livello automazione, e l'adozione di soluzioni integrate opzionali sarete in grado di gestire al meglio un maggior numero e varietà di lavori, e di produrre nuovo valore per voi e i vostri clienti.

## **Semplificate i flussi di lavoro.**

Xerox® FreeFlow® Core è progettato per operare quale vostro nuovo asse portante di tutte le nostre nuove soluzioni per flussi di lavoro Xerox®. È modulare, facilmente scalabile e progettato per integrarsi alla perfezione con altri strumenti di pre stampa, soluzioni di flusso di lavoro, Digital Front End (DFE) e stampanti digitali Xerox® quali la Colour 800i/1000i. Possibilità di aggiungere capacità avanzate semplicemente aggiungendo moduli per accrescere l'automazione e le potenzialità. Ma poiché è modulare, potete iniziare con una configurazione più piccola e dal prezzo davvero allettante.

## **Garantitevi un colore omogeneo per l'intero parco macchine, automaticamente.**

Se siete continuamente alle prese col problema di dover gestire il colore tra più dispositivi, siano essi collocati in un'unica sede o in più uffici, Xerox® IntegratedPLUS Automated Colour Management può aiutarvi. Questa soluzione esclusiva offre una gestione del colore online che si integra perfettamente con i vostri dispositivi di stampa di produzione. Fornisce dei semplici controlli per monitorare facilmente il colore della stampante Xerox® Colour 800i/1000i, nonché per gestire centralmente il vostro intero parco di stampanti a colori.

## **Aiutate i vostri clienti ad espandere il loro ambito operativo.**

### **Xerox® FreeFlow® Digital Publisher**

Possedete uno smartphone o un tablet? Non siete i soli. Potete scommettere che i vostri clienti sono molto interessati a raggiungere la loro platea di acquirenti utilizzando queste tecnologie. Sfruttate al meglio l'odierna diffusione dei dispositivi mobili e aiutate i vostri clienti a raggiungere una clientela più vasta creando comunicazioni sia cartacee che in versione digitale da distribuire elettronicamente. Xerox® FreeFlow® Digital Publisher è un software di publishing digitale che si integra con FreeFlow® Core e vi consente di fornire simultaneamente comunicazioni sia cartacee che mobili/online utilizzando un singolo flusso di lavoro unificato.

### **Soluzioni XMPie**

XMPie offre una varietà di soluzioni che si integrano con la stampante Xerox® Colour 800i/1000i per offrire ai vostri clienti maggiore valore grazie a incisivi messaggi personalizzati distribuiti tramite molteplici canali di comunicazione. Distribuire messaggi personalizzati attraverso stampe, e-mail, Web, video e dispositivi mobili crea un'esperienza più accattivante e interattiva per i clienti e conferisce maggior rilievo ai messaggi. XMPie è leader del settore nella realizzazione di soluzioni che sono semplici da utilizzare ma anche di grande impatto.

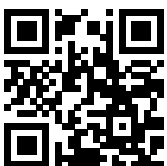


# Scegliete la finitura perfetta per le vostre applicazioni.

Potete costruire la combinazione di finitura più adatta alle vostre esigenze, sia che forniate un'ampia gamma di lavori, sia che vi concentrate su una serie ristretta di applicazioni... disponiamo di varie alternative di finitura per soddisfare le vostre esigenze. Le stampanti Xerox® Colour 800i/1000i, che offrono una gamma di scelte per tutti gli ambienti di produzione, dispongono delle opzioni di finitura più complete, flessibili ed efficaci in termini di costi nella loro classe. E soprattutto: grazie al suo design modulare, potete continuare ad aggiungere opzioni di pari passo con l'espansione della vostra attività.



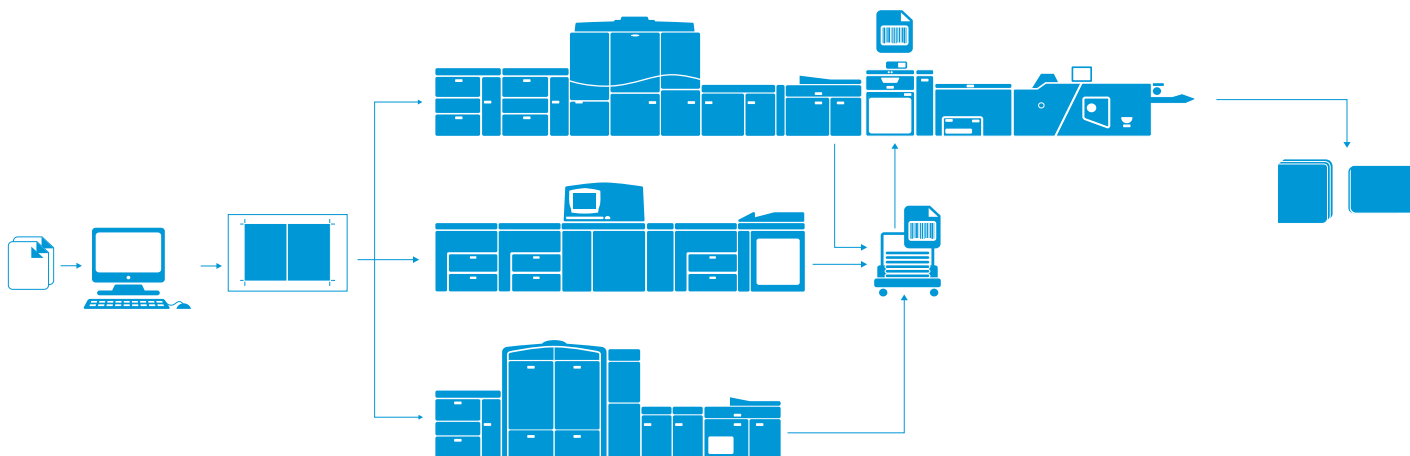
- |                                                                                                      |                                              |                                           |                                                                  |                                                                              |                                                   |
|------------------------------------------------------------------------------------------------------|----------------------------------------------|-------------------------------------------|------------------------------------------------------------------|------------------------------------------------------------------------------|---------------------------------------------------|
| <b>1</b><br>Alimentatore ad alta capacità opzionale                                                  | <b>3</b><br>Vassoi di alimentazione standard | <b>5</b><br>Modulo interfaccia (finitura) | <b>7</b><br>Due impilatori ad alta capacità                      | <b>9</b><br>Modulo di inserimento di post-elaborazione standard da 200 fogli | <b>11</b><br>Modulo taglierina Xerox® SquareFold® |
| <b>2</b><br>Motore di stampa della stampante Xerox® Colour (stazione Speciality Dry Ink disponibile) | <b>4</b><br>Interfaccia utente grafica PC    | <b>6</b><br>GBC AdvancedPunch             | <b>8</b><br>Piegatura opzionale a C, a Z e piegatura a Z ridotta | <b>10</b><br>Stazione di finitura libretto                                   |                                                   |



Per ulteriori informazioni su tutte le configurazioni disponibili per le stampanti Xerox® Colour 800i/1000i, visitate la pagina [buildyourownxerox.com/800](http://buildyourownxerox.com/800)

## Automazione dall'inizio fino al prodotto completo, per l'intero parco macchine.

La soluzione di finitura Xerox® IntegratedPLUS consente di configurare automaticamente degli specifici dispositivi di finitura, tramite istruzioni JDF, siano essi collegati o meno a una specifica stampante. Basta semplicemente caricare fogli e copertine nel dispositivo di finitura, scansionare un foglio di intestazione con codice a barre e premere "avvio". Non è richiesta alcuna configurazione manuale della stazione di finitura.



## Opzioni di finitura aggiuntive



### Stazione di finitura standard Plus

Include le funzionalità della stazione di finitura standard con piega C-Z opzionale più DFA (Document Finishing Architecture) richiesta per supportare le opzioni di finitura aggiuntive.



### Stazione libretto PlockMatic Pro 50/35 (diverse opzioni, incluse SquareFold®, alimentatore copertine, taglierina frontale e unità di ritaglio al vivo)

Produce libretti di qualità professionale più grandi - fino a 200 fogli con la Pro 50 - alla velocità nominale per la massima produttività. Aggiungete il modulo SquareFold opzionale per migliorare ulteriormente la finitura. Ottimo anche per l'utilizzo fuori linea.



### Horizon ColorWorks PRO Plus

La compatta unità multifunzionale ColorWorks offre funzionalità di finitura libretto, cordonatura, rifilo al vivo, piegatura, pinzatura e impilatura, assolvendo in pratica quasi tutte le funzionalità di una rilegatrice completa. Questo compatto sistema offre funzionalità di pinzatura ad angolo, laterale e centrale, con piegatura a libretto e rifilo frontale. I libretti completati vengono convogliati ad un impilatore verticale motorizzato integrato, garantendo grande efficienza e un significativo risparmio di spazio. Può essere utilizzato in linea o offline.



### GBC eBinder 200

Produce libretti "piatti" a 360° in maniera semplice e veloce. Sono disponibili funzionalità di impilatura, perforazione e rilegatura in un unico dispositivo in linea. Possibilità di rilegare libri da 2 a 100 fogli. Durevoli elementi di rilegatura in poliestere autoregolanti che consentono di creare presentazioni professionali, nonché calendari.

# Espandete il vostro business.

Oggi giorno la produttività è fondamentale in tutti i settori della vostra attività. I clienti vi richiedono consegne rapide dei loro lavori, con una qualità immagine eccellente e omogenea, nonché la capacità di consegnare rapidamente lavori imprevisti. Abbiamo progettato le stampanti Xerox® Colour 800i/1000i per assicurarvi che possiate soddisfare queste esigenze e rispettare sempre i tempi previsti. Questo nuovo progetto vi consente di eseguire in modo semplice e rapido le operazioni di manutenzione di routine. Xerox® Productivity Plus e Xerox® Connect Advantage vi forniscono due modi di ottimizzare la disponibilità della stampante e acquisire il pieno controllo della qualità delle immagini, 24 ore al giorno, 7 giorni su 7.

Abbiamo semplificato per voi e i vostri operatori numerose procedure programmate regolarmente, che potrete eseguire nel momento più adatto per la vostra attività, senza interrompere il flusso di lavoro. Il software di diagnostica vi avvisa quando si sta avvicinando il momento di una routine programmata, fornisce le informazioni passo-passo e vi guida nel corso delle procedure di sostituzione.

Toner, cinghie e corotron sono stati tutti progettati per la massima durata, ma quando giunge il momento di sostituirli ora potete farlo voi. I pezzi di ricambio si inseriscono in modo rapido e semplice, limitando i tempi di sostituzione a pochi minuti. I pannelli che chiudono le aree a cui dovete accedere per eseguire la manutenzione sono fissati con viti che possono essere rimosse solo

con lo strumento dedicato che vi forniamo. Non sussiste alcun pericolo che voi o i vostri operatori addestrati possiate accedere a zone critiche riservate alla manutenzione da parte del vostro addetto all'assistenza Xerox. Questo è il nostro modo di aiutarvi a migliorare il tempo di attività, incrementare al massimo la produttività e ottimizzare le prestazioni delle vostre stampanti Xerox® Colour 800/1000.

Continuerete ad avere il costante supporto telefonico dei nostri specialisti e del vostro rappresentante del servizio assistenza Xerox, ma non dovrete dipendere totalmente dall'arrivo di un rappresentante nella vostra sede per la manutenzione della macchina. In questo modo, vi mettiamo in grado di accrescere voi stessi la produttività e il tempo di attività del dispositivo.

Stabilendo una connessione tra la vostra stampante Colour 800i/1000i e Xerox, Xerox® Connect Advantage analizza le informazioni sulle prestazioni in tempo reale per massimizzare in maniera proattiva il vostro tempo di attività. È in grado di rifornire in maniera automatica i materiali di consumo, assicurando in tal modo che siate sempre in grado di stampare, ed invia automaticamente le letture dei contatori, risparmiando tempo e migliorando l'accuratezza.





# Specifiche tecniche delle stampanti Xerox® Colour 800i/1000i

## Risoluzione immagini

- 2400 x 2400 dpi VCSEL ROS
- Retinature mezzitoni:
  - Retino a punti di 150 lpi
  - Retino a punti di 200 lpi
  - Retino a punti di 300 lpi
  - Retino a punti di 600 lpi
  - Retino a linee di 200 lpi
  - Stocastica

## Tecnologia

- Toner Xerox® EA a bassa temperatura di fusione:
  - Toner speciali CMYK Plus: Clear, Silver e Gold (velocità nominale)
  - Toner speciale multi-pass, capacità fino a sette passate
  - Sistema di imaging con tecnologia VCSEL
- Full Width Array con suite ACQS (Automated Colour Quality Suite)
- Controlli di processo colore a ciclo chiuso
- Eliminazione fogli automatica
- Regolazioni unità di allineamento elettronica personalizzabili (profili)
- Impostazione carta personalizzata
- Corotron a doppio filo con tecnologia di pulizia automatica
- Tecnologia di fusore a cinghia avanzata
- Modulo di raffreddamento in linea avanzato
- Dispositivo antiarricciamento a singolo passaggio avanzato (tecnologia cinghia e rullo/piattezza fogli ottimale)
- Sistema IBT (Intermediate Belt Transfer) con rulli di trasferimento con polarizzazione retraibili
- Fotoricettori di lunga durata
- Alimentazione e finitura modulari
- Tecnologia di registro centrale avanzata per un preciso registro fronte-retro di +/- 0,5 mm
- Integrated Customer Care Design – Xerox® Productivity Plus (Basic)

## Produttività/velocità di stampa AWM delle stampanti Colour 800i/1000i

- 80/100 ppm (A4), tutte le grammature 55–350 g/m<sup>2</sup>
- 4800/6000 impressioni l'ora a pieni colori 4/0 in A4
- 44/50 ppm (A3–SRA3), tutte le grammature 55–350 g/m<sup>2</sup>
- 2400/3000 (A3–SRA3) 4/0 impressioni l'ora e 4800/6800 (A4) IMP

## Formati carta

- Massimo formato foglio: 330 x 488 mm
- Dimensione carta min: 182 x 182 mm, il kit di inserimento vassoio supporta il formato 102 mm x 152 mm; vedere Alimentatore ad alta capacità opzionale
- Area di stampa massima: 326 mm x 484 mm
- Assicurazione area immagine in stampa massima: 317 mm x 484 mm

## Flessibilità/grammature carta

- Carte patinate e non patinate, carte brillanti, DocuCard®, etichette, biglietti da visita, brochure lucide, decalcomanie, carte durevoli/sintetiche, biglietti di auguri, divisori a rubrica, carte goffrate, carte in poliestere e soluzioni personalizzate
- Gestione di lavori con supporti misti
- 55–350 g/m<sup>2</sup>

## Capacità e gestione carta

- Vassoi carta standard: due da 2.000 fogli ciascuno
- Nota: la capacità dei vassoi è basata su un supporto da 90 g/m<sup>2</sup>
- Da 55 a 350 g/m<sup>2</sup> patinata/non patinata
- Dimensione carta min da 182 x 182 mm a dimensione carta max: 330 x 488 mm; il kit di inserimento vassoi opzionali supporta il formato carta minimo di 102 mm x 152 mm
- Funzionalità di scambio automatico dei vassoi/ricarica durante il funzionamento
- Perfecting automatico (4/4 impressioni) da tutti i vassoi fino alla grammatura di 350 g/m<sup>2</sup> alla massima velocità nominale

## Requisiti elettrici

- Configurazione base: 200–240 VCA, 50/60 Hz, 50A (uso come singola unità)/monofase/Hubbell C8264-C
- Si richiedono ulteriori requisiti elettrici per print server, dispositivi di alimentazione/finitura:
  - 200–240 V, 10 A, 50 Hz

## Dimensioni

- Sistema di stampa base (senza RIP e/o dispositivi di alimentazione/finitura):
  - 3.009 mm (L) x 1.092 mm (P) x 1.865 mm (A)
  - Peso: 1.373 kg (senza toner, PC-UI)

## Ciclo di funzionamento

### Stampante Colour 800i

- 1,5 milioni

### Stampante Colour 1000i

- 1,75 milioni

## Scelta di colour server

- Xerox® FreeFlow® Print Server
- Xerox® EX-P 1000i Print Server, con tecnologia Fiery®

## Opzioni

### Alimentazione

- Alimentatore ad alta capacità per grandi formati:
  - Due vassoi carta da 2.000 fogli ciascuno
- Nota: la capacità dei vassoi è basata su supporti da 90 g/m<sup>2</sup>
  - 55–350 g/m<sup>2</sup> patinata/non patinata
  - Dimensione carta min: da 182 x 182 mm a massimo formato foglio: 330 x 488 mm
  - Funzionalità di scambio automatico dei vassoi/ricarica durante il funzionamento
  - Perfecting automatico (4/4 impressioni) da tutti i vassoi fino alla grammatura di 350 g/m<sup>2</sup> alla massima velocità nominale

### Impilatura

- Vassoio di raccolta–con capacità 500 fogli
- Impilatore ad alta capacità (HCS):
  - Vassoio superiore da 500 fogli fino a 330 x 488 mm
  - Impilatura sfalsato da 5.000 fogli; da B5 LEF a SRA
  - 55–350 g/m<sup>2</sup> patinata/non patinata
  - Disponibile nelle combinazioni singola o doppia, con possibilità di scaricamento con macchina in funzione
  - Include un carrello rimovibile per la finitura offline/sono disponibili carrelli aggiuntivi

## Finitura

- Stazione di finitura standard:
  - 55–300 g/m<sup>2</sup> patinata/non patinata
  - Capacità impilatore: 3.000 fogli (80 g/m<sup>2</sup>); vassoio superiore: 500 fogli (80 g/m<sup>2</sup>)
  - Pinzatura multiposizione singola o doppia a lunghezza variabile 100 fogli (carta patinata e non patinata)
  - Perforatura a 2 e 4 fori; perforatura svedese a 4 fori
  - Interposer da 200 fogli per fogli prestampati e al vivo
- Stazione di finitura libretto:
  - Offre le funzionalità della Stazione di finitura standard con un impilatore da 2.000 fogli più:
    - Creazione automatica di libretti fino a 25 pagine (100 lati stampati con pinzatura centrale) da SRA3, A3, B4 o A4
- Modulo taglierina Xerox® SquareFold®:
  - Piegatura ad angolo retto fino a 25 fogli (100 pagine)
  - Rifilo frontale tra 2-20 mm in incrementi di 0,1 mm
  - 64–300 g/m<sup>2</sup> (non patinata); 106–300 g/m<sup>2</sup> (patinata)
  - Formati carta accettati: 216 mm x 279 mm minimo; 330 mm x 457 mm massimo
  - Disponibile solo con la Stazione di finitura libretto

## Piegatura/Perforazione

- Piegatrice a C-Z:
  - Piegatura a C e piegatura a Z A4
  - Stampa sulla parte interna o esterna del foglio piegato
  - Piegatura a Z del formato A3 per inserimento in serie di documenti di formato A4 (piegatura a Z di grandi formati)
  - Disponibile con Stazione di finitura standard, Stazione di finitura libretto e Stazione di finitura standard Plus
- GBC AdvancedPunch:
  - Carta supportata: A4 LEF (solo per il lato da 297 mm)
  - 80–216 g/m<sup>2</sup>
  - Disponibilità di svariati stampi sostituibili dall'utente

## Ulteriori soluzioni di finitura (DFA)

- Stazione di finitura standard Plus:
  - Impilatore con capacità di 2.000 fogli (80 g/m<sup>2</sup>)
  - Le stesse funzionalità della Stazione di finitura standard con architettura DFA integrata richieste per abilitare una varietà di opzioni di finitura in linea di terzi tra cui quelle elencate di seguito
- Plockmatic Pro 50/35 Booklet Maker:
  - La configurazione standard comprende la Stazione libretto e il vassoio di uscita che consente fascicolazione, pinzatura, piegatura e impilatura di set di documenti.
  - Libretti fino a 50 fogli e 35 fogli
  - Opzionale: Unità di rotazione, cordonatura e rifilo al vivo (RCT), Alimentatore copertine (CF50/35), Piegatrice dorso quadro (SQF50/35)
- Horizon ColorWorks Pro Plus:
  - Compatto dispositivo multifunzione con funzionalità di creazione libretto, cordonatura, rifilo al vivo, piegatura, pinzatura e impilatura
- GBC eBinder 200:
  - Impilatura, perforatura e rilegatura di libretti lay flat (A4) da 5 a 100 fogli
  - Elementi di rilegatura a regolazione automatica (universali) disponibili in nero, blu navy, bianco e trasparente
  - La capacità Pass-through consente di collegare altre alternative di finitura (disponibile solo con le configurazioni con Stazione di finitura standard Plus)



[www.xerox.com](http://www.xerox.com)

